



土地活用をお考えの方、賃貸経営をお考えの方、是非ご見学ください。

完成見学会開催

8月 27日(金) 28日(土)

お客様の土地に合わせたプラン、事業計画書を無料で進呈いたします。

当日は、室内もご見学いただけますので、お気軽にスタッフまでお声がけください。

AM10:00~PM4:00

ヴィラ デ ジョワ villa des Joie 浦和白幡

ホテルライクな中廊下、エレベーター・オートロック付きのRC造3階建て高級賃貸マンション。

予約制

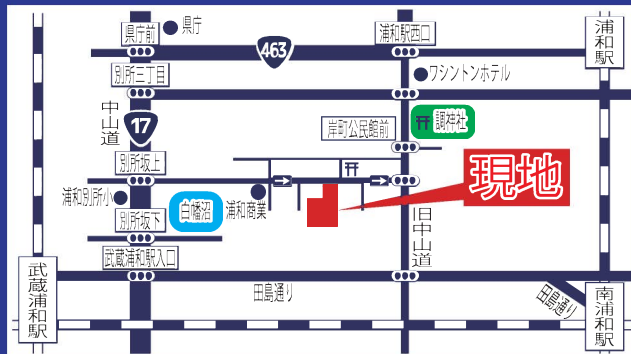
ご来場の際は予め
ご連絡ください。



OUTLINE

- 所在地：さいたま市南区白幡2丁目460-4
- 交通：JR宇都宮線、京浜東北線「浦和駅」徒歩約14分
JR武蔵野線、埼京線「武蔵浦和駅」徒歩約13分
- 竣工日：2021年8月下旬（予定）
- 入居日：2021年9月上旬（予定）
- 構造：鉄筋コンクリート造3階建
- 間取：1LDK（41.4㎡）×24戸
- 家賃：95,000円～103,000円 ※家賃表参照
- 共益費：7,500円 ※家賃表参照

MAP



土地活用・完成見学会に関するお問い合わせは

www.matsunaga.gr.jp

0120-980-633
株式会社 松永建設

さいたま市岩槻区城南五丁目6番6号

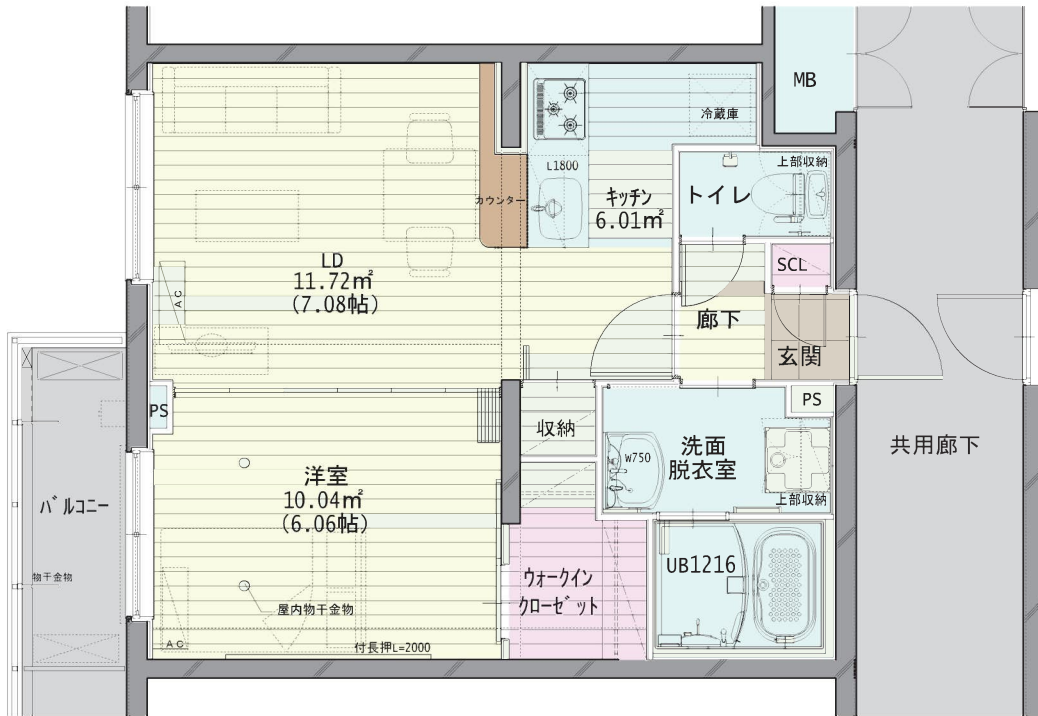
松永建設

検索



Villa des Joie 浦和白幡

PLAN

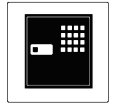


※図面と現況が異なる場合は現況を優先します。

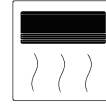
MAIN FACILITIES



TVモニターホン



宅配BOX



エアコン



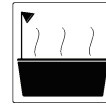
シャンプードレッサ



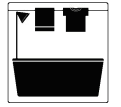
温水洗浄便座



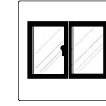
室内物干し



追い炊き機能



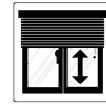
浴室乾燥機



ペアガラス



全居室フローリング



防犯シャッター
(1階のみ)



エレベーター

RENT TABLE

北側				南側				単位：万円
301	302	303	304	305	306	307	308	
10.0	9.9	9.9	10.0	10.3	10.2	10.2	10.3	
201	202	203	204	205	206	207	208	
9.9	9.8	9.8	9.9	10.2	10.1	10.1	10.2	
101	102	103	104	105	106	107	108	
9.6	9.5	9.5	9.6	9.9	9.8	9.8	9.9	

- 敷金 1ヶ月
- 礼金 1ヶ月
- 共益費 7,500円
- 契約期間 2年間

LIFE INFORMATION



■ 駅(徒歩14分)
JR「浦和駅」西口



■ 駅(徒歩13分)
JR「武蔵浦和駅」東口



■ コンビニエンスストア(徒歩5分)
ファミリーマートさいたま白幡店



■ スーパーマーケット(徒歩4分)
オーケー武蔵浦和店

入居者様
募集中

入居に関するお問い合わせは…

0120-120-879

松永都市開発株式会社
さいたま市岩槻区本町1丁目5番4号
宅地建物取引業者免許 埼玉県知事(9)第12087号

